

CABINE DE INSUFLAMENTO VERTICAL



**GRUPO
BUZATTO'S**

DETALHES GERAIS

Cabine com sistema de insuflamento , onde o ar é filtrado e direcionado a área de trabalho no sentido vertical, adequado para operações que requerem um ambiente livre de partículas. Contém controle de insuflamento, permitindo a realização das mais avançadas atividades.

ÁREA EXTERNA E INTERNA:

Construídas em MDF BP Ultra, com proteção contra umidade, cupins e bactérias revestido em laminado melamínico liso. Parafusos especiais tratados contra corrosão.

INSUFLADOR

Estrutura em aço com grade frontal.
Tipo de insuflamento única (simples) e dupla.
Tensão: 110v / 220v.

CAIXA DE DESCARGA:

Duto em polipropileno.
Caixa de descarga em aço revestida com pintura epóxi e porta filtro.
Filtro absoluto HEPA Classe A3 ABNT-NBR 7256 (H13/H14 em 1822).

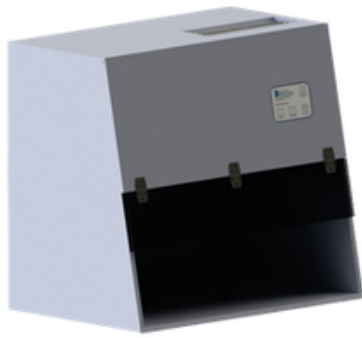
PAINEL DIGITAL

Liga / Desliga iluminação
Liga / Desliga insuflador
Aumenta e diminui o insuflamento.

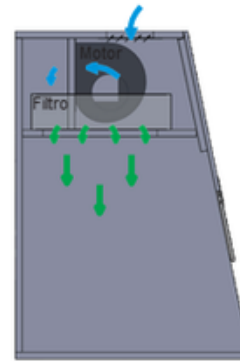
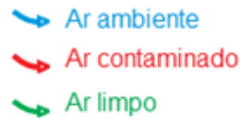
OPCIONAIS

Base inferior

MODELO	LARGURA	ALTURA	PROFUNDIDADE
CIV-800	800mm	715mm	510mm
CIV-1000	1000mm	715mm	510mm
CIV-1200	1200mm	715mm	510mm



CABINE DE INSUFLAMENTO
HORIZONTAL



FLUXO DE AR

PAINEL DE COMANDO OPERAÇÕES

O painel de comando é um controlador moderno que comanda todas as operações da cabine de insuflamento.



Botão Liga/Desliga
Exaustor



Botão Aumenta
Exaustão



Botão Liga/Desliga
Iluminação



Botão Diminui
Exaustão



**GRUPO
BUZATTO'S**